

“МУНИЦИПАЛЬНЫЙ ВЕСТНИК

Березовского сельского поселения”

12.02.2024

№7

ИЗВЕЩЕНИЕ

12 февраля 2024 года

№ 2

о приеме заявлений от граждан о намерении участвовать в аукционе на право заключения договора аренды земельного участка

Администрация Азовского немецкого национального муниципального района Омской области в соответствии со ст.39.18 Земельного кодекса Российской Федерации информирует о возможном предоставлении в аренду следующего земельного участка:

Земельный участок, государственная собственность на который не разграничена, площадью 1497 кв. м, в кадастровом квартале 55:01:120101, расположенного по адресу: Омская область, Азовский немецкий национальный район, с. Березовка, в границах зоны жилой застройки (Ж), категория земель – земли населенных пунктов, вид разрешенного использования (цель предоставления земельного участка) – для ведения личного подсобного хозяйства.

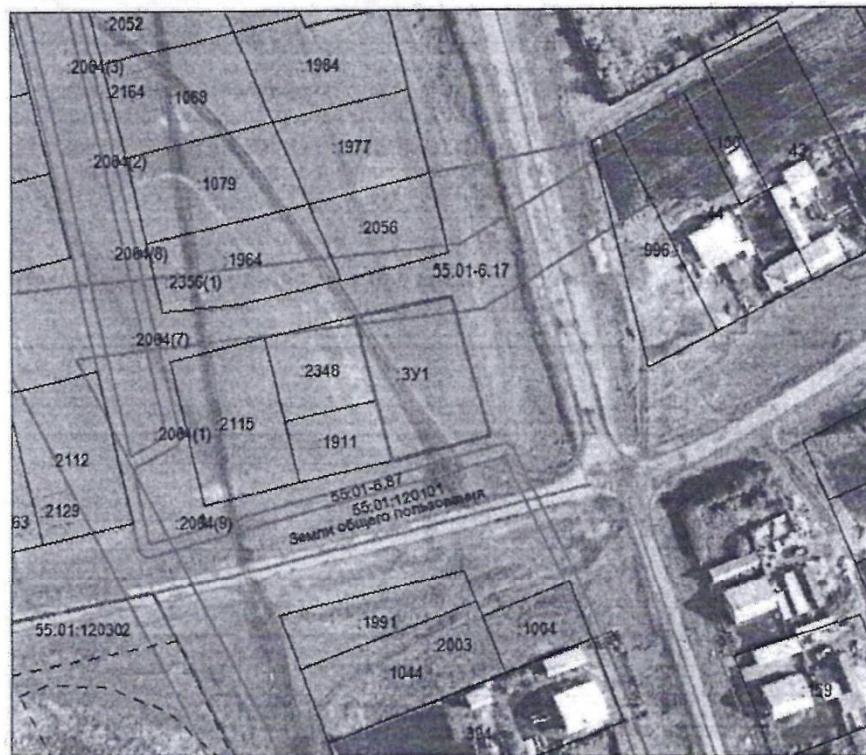
Граждане, заинтересованные в предоставлении в аренду вышеуказанного земельного участка, в течение 30 дней со дня опубликования данного извещения в газете «Муниципальный вестник Березовского сельского поселения Азовского немецкого национального муниципального района» от 12.02.2024 года и размещения в сети Интернет по адресу: www.azovskaya-r52.gosweb.gosuslugi.ru, www.torgi.gov.ru вправе подавать заявления о намерении участвовать в аукционе на право заключения договора аренды земельного участка.

Дата окончания срока подачи заявлений 14.03.2024 до 09.00ч. (время местное).






Заявления могут быть направлены посредством почтового отправления по адресу: 646880, Омская область, Азовский немецкий национальный район, с. Азово, ул. 1 Мая, 1, представлены нарочным по адресу 646880, Омская область, Азовский немецкий национальный район, с. Азово, ул. 1 Мая, 1, каб. 12, здание Администрации Азовского немецкого национального муниципального района Омской области, понедельник – пятница с 8.30 до 17.30 (перерыв 12.30 - 14.00) (время местное), или направлены на адрес электронной почты: azov@mr.omskportal.ru.

Получить более подробную информацию, а также ознакомиться со схемой расположения земельного участка можно по адресу: 646880, Омская область, Азовский ННР, с. Азово, ул. 1 Мая, 1, каб. 3, здание Администрации Азовского ННР Омской области, 8 (38141) 2-36-94 (понедельник-четверг с 8-30 до 17-30, обед с 12-30 до 14-00) (время местное).

Система координат: МСК-55



Масштаб 1: 1500

- :3У1** обозначение образуемого земельного участка
- :217** обозначение существующего земельного участка
-  существующая часть границы, имеющиеся в ЕГРН сведения о которой достаточны для определения ее местоположения
-  вновь образованная часть границы, сведения о которой достаточны для определения ее местоположения
-  граница населенного пункта
-  граница кадастрового квартала
-  граница зоны с особыми условиями использования территории, территориальных зон
- 55.01.2.33** номер зоны с особыми условиями использования территории
- 55:01:110101** обозначение кадастрового квартала

Утверждена

(наименование документа об утверждении, включая наименования органов государственной власти или органов местного самоуправления, принявших решение об утверждении схемы или подписавших соглашение о перераспределении земельных участков)

от _____ № _____

Схема расположения земельного участка или земельных участков на кадастровом плане территории

Условный номер земельного участка -		
Площадь земельного участка 1497 м ²		
Обозначение характерных точек границ	Координаты, м	
	X	Y
1	2	3
1	462567.80	1335859.83
n1	462574.16	1335890.36
n2	462529.11	1335902.42
2	462521.45	1335870.99
3	462540.89	1335866.31
1	462567.80	1335859.83